

## 平成28年度会費の引き落としについて

平成28年度会費の引落しは次のとおりです。

### センター会費

引落日

郵便局

注：自動払込受付通知書を(株)ゆうちょ銀行(旧郵便局)の窓口提出していない方は至急提出して下さい。

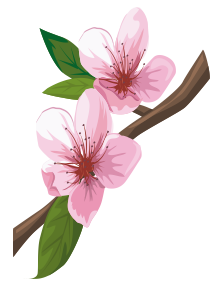
引落日

平成28年4月25日(月)

引落日

1,000円

- ※ 引落日までに残高をご確認ください。
- ※ 退会ご希望の方は、平成28年3月31日までに退会届を事務局までご提出ください。  
(3月中に提出がない場合は、年会費を引き落とします)
- ※ 6ヶ月以上会費を滞納した場合は、会員の資格喪失となり自動的に退会手続きをさせていただきます。



## 配分金支払日

# 平成28年 3月25日(金)

### 平成28年度の配分金支払日

平成28年	4月25日(月)	平成28年	10月25日(火)
	5月25日(水)		11月25日(金)
	6月24日(金)		12月22日(木)
	7月25日(月)	平成29年	1月25日(水)
	8月25日(木)		2月24日(金)
	9月23日(金)		3月24日(金)

## ー ボランティア活動参加者の方に記念品を贈呈 ー

センターボランティア活動に15回以上参加した会員に記念品を贈呈しています。  
「ボランティアカード」を事務局まで持参ください。なお、認印が15個以上になりましたら、随時受付します。

